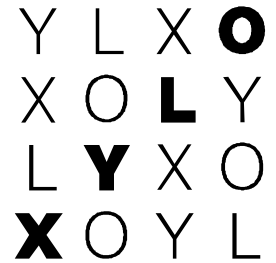


GRAFIKLEITFADEN



Bei Angebotserstellung gehen wir von fertigen, les- und weiterverarbeitbaren Daten aus. Ist ein Eingriff, eine Nachbearbeitung oder Datenkonvertierung unsererseits erforderlich, wird dies mit einem Stundensatz von 85,- € zzgl. MwSt. in Rechnung gestellt. Dies gilt auch für grafische Dienstleistung über einen Erstentwurf hinaus.

Um reibungslose Produktionsabläufe zu gewährleisten, sollten bei der Übergabe von Daten für Logos und Beschriftungen folgende Punkte eingehalten werden:

Grafikdaten für Folien-Plott

Daten vom PC bevorzugt, Mac ist möglich. Es werden ausschließlich VEKTOR-Daten benötigt, die aus folgenden Programmen stammen sollten:

Adobe Illustrator *.ai, *.eps oder PDF in Version CS 3 oder niedriger

(Ai Version CS4 oder höher unbedingt als CS3 oder niedriger rückspeichern)

CorelDraw Version 8 (Bei höherer Version bitte als V 8 abspeichern oder eps exportieren),

InDesign CS 3 als eps oder PDF, Schriften in Kurven gewandelt.

QuarkXpress Daten oder Pixelbilder (jpg, tif, bmp, gif usw.) sind für Folien-Plott nicht geeignet.

CAD-Daten: DXF Format, DWG Format AutoCad version 2000 oder niedriger. Bitte beachten: CAD-Daten erfordern fast immer intensive Nachbearbeitung, die in Rechnung gestellt wird.

Generelle Anmerkungen für Folien-Plott

Bitte für alle verwendeten Farben Schmuckfarben angeben (Pantone, HKS, RAL). Daten selbst dürfen CMYK sein.

Beim Versand von Datenträgern immer ein Layout mit Größenangaben sowie Farbangaben beilegen oder Übermittlung via E-Mail ebenfalls mit Größenangaben sowie Farbangaben. Bei Druckfarbangaben müssen leichte Abweichungen bzgl. der Umsetzung in Folien in Kauf genommen werden.

Schriften müssen in Pfade/Kurven umgewandelt sein, ansonsten müssen die Schriftfonts in **allen Schnitten** mitgeliefert werden. Das gilt sowohl für PC als auch für Mac. Mac Schriften müssen erst konvertiert werden, diese bitte generell als Stuffit Archive mit intakter resource fork liefern.

Möglich sind PostScript Fonts (auf Komplettheit achten) oder TrueType sowie OpenType.

Word oder PowerPoint Dokumente sind nicht einwandfrei geeignet zur Datenübernahme.

Für Digitalisierungen und Nachbearbeitung berechnen wir einen Stundensatz von 85,- € netto.

In den Daten für reinen Folien-Plott dürfen **keine** Pixelbilder (JPEG, BMP, PCX, TIFF, Photoshop-eps) eingebunden sein, noch dürfen sie Farbverläufe besitzen.

Digitaldruck

Für Gestaltungen die diese grafischen Features nutzen kann nur der **Digitaldruck** eingesetzt werden. Hier ist auch Adobe Illustrator oder CorelDraw-Format oder fertige PDF wie beschrieben sowie Pixelformate und Photoshop CS3 möglich. Bei Pixelbildern wird je nach Größe vorzugsweise ein TIFF-Bild von 20 bis 50 MB (bei Bautafeln bis max. ca. 100 MB) und ein Layout-Bild (tif oder jpg, ca. 2 MB) benötigt. Bitte wenn möglich Probeausdruck oder Proof mitliefern.

Wir drucken In-House auf Roland VersaCamm 540 (ecoSolvent) bis max. 1370 mm Bahnbreite (1320 mm Druckbreite) auf verschiedensten Substraten.

Datenübertragung

Via E-Mail bis 20 MB, ansonsten über weTransfer Link bei großen Datenmengen (wetransfer.com).

CD, DVD; USB-Stick oder div. Speicherkarten möglich.

Übertragung per ISDN ist nicht möglich. FTP-Server unsererseits steht nicht zur Verfügung.

Via E-Mail:

Daten vom PC offen oder gezippt, je nach Datenmenge (max 20 MB) als Dateianhang.

Daten vom Mac am besten gezippt oder Stuffit-komprimiert. Ihr E-Mail Client sollte so eingestellt sein, das die Daten nicht vom Client komprimiert werden oder das Binär-Format geändert wird. Einstellungen müssen PC-kompatibel gewählt werden (UUEncode).

Bei Fragen wenden Sie sich an unsere Grafikabteilung unter 089/748953-21 oder an die Zentrale (DW-0).

(Stand November 2015)