

# Fire Family<sup>®</sup>

**Funktion trifft Design - Sicherheit kann auch schön sein.**

Einen Feuerlöscher muss man dann sehen, wenn es brennt.  
Ansonsten soll er möglichst unsichtbar oder zumindest schön sein.



FIRE MINI



FIRE SMALL



FIRE LARGE



FIRE

Erhältlich in verschiedenen Farben



DESIGN PLUS  
**FORM#**  
2014

**Wir gestalten Orientierung.**

Visuelle Kommunikation am und im Gebäude.

XYLO-Wolf GmbH | Siemensstraße 4 | 85521 Ottobrunn | +49 89 748953-0 | info@xylo-wolf.de | www.xylo-wolf.de

Y L X O  
X O L Y  
L Y X O  
X O Y L

# Unauffällig und doch unübersehbar.

**Fire Family**® gliedert sich durch sein zurückhaltendes Erscheinungsbild einwandfrei in die Architektur des Gebäudes ein. Der rote Helfer verschwindet hinter der schlichten Stahlblechabdeckung und ist trotzdem immer griffbereit zur Stelle.

Die seitliche Öffnung garantiert eine einfache Entnahme des Feuerlöschers und versetzt diesen optisch gerade so viel in den Hintergrund, dass er nicht stört, aber auch nicht verschwindet, wie es bei üblichen Feuerlöscheraltern der Fall ist.



**Fire Family**® schmückt als funktionales Designelement nicht nur jeden Gebäudebereich, sondern schützt den Feuerlöscher auch vor Schäden, hält ihn sauber und trocken und verhindert, dass er durch Staub oder Feuchtigkeit in der Funktionalität beeinträchtigt wird.

## MATERIAL

Stahlblech pulverbeschichtet + Filz

## HERSTELLUNGSLAND

Deutschland

# Fire Family®

## Feuerlöcherhalter - Löschdeckenhalter - Erste Hilfe Box

### FIRE

Größe (B x T x H)  
30 x 20,2 x 88,2 cm

Feuerlöcherhöhe  
max. 60 cm

Abmessungen Erste Hilfe Box  
29 x 9 x 19 cm

Erhältlich in den Farben  
RAL 9010 Weiß  
RAL 7016 Anthrazitgrau

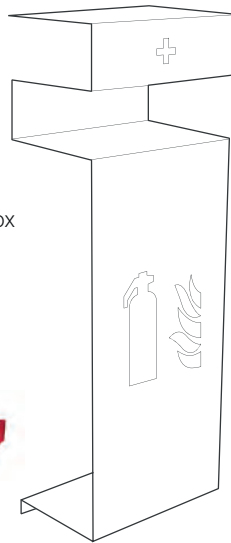
FILZ im Lieferumfang  
enthalten



RAL 9010



RAL 7016



### FIRE MINI

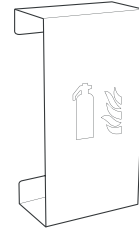
Größe (B x T x H)  
22 x 16 x 45 cm

Feuerlöcherhöhe  
max. 40 cm

Erhältlich in der Farbe  
RAL 9010 Weiß



RAL 9010



### FIRE LARGE

Größe (B x T x H)  
35 x 24 x 75 cm

Feuerlöcherhöhe  
max. 70 cm

Erhältlich in den Farben  
RAL 9010 Weiß  
RAL 7016 Anthrazitgrau  
RAL 9011 Graphitschwarz



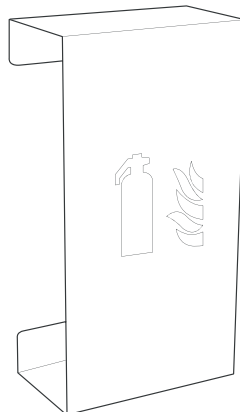
RAL 9010



RAL 7016



RAL 9011



### FIRE BLANKET

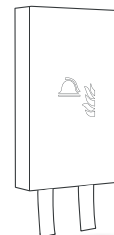
Größe (B x T x H)  
21 x 5,4 x 33 cm

Packmaß Decke  
max. 20 x 5 x 31 cm

Erhältlich in der Farbe  
RAL 9010 Weiß



RAL 9010



### FIRE SMALL

Größe (B x T x H)  
30 x 20,2 x 65 cm

Feuerlöcherhöhe  
max. 60 cm

Erhältlich in den Farben  
RAL 9010 Weiß  
RAL 7016 Anthrazitgrau  
RAL 9011 Graphitschwarz



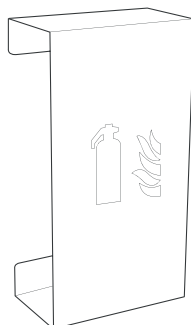
RAL 9010



RAL 7016



RAL 9011



### HELP

Größe (B x T x H)  
30 x 10 x 20,3 cm

Abmessung Erste Hilfe Box  
29 x 9 x 19 cm

Erhältlich in den Farben  
RAL 9010 Weiß  
RAL 7016 Anthrazitgrau

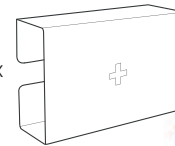
FILZ im Lieferumfang  
enthalten



RAL 9010



RAL 7016



### FEUERLÖSCHER

nicht im Lieferumfang enthalten

# Fire Family<sup>®</sup>

Feuerlöscherhalter - Löschdeckenhalter - Erste Hilfe Box



## Maximaler Komfort

Die Abdeckung lässt den Feuerlöscher stilvoll verschwinden. Bei Gebrauch ist der Feuerlöscher trotzdem jederzeit schnell griffbereit.

## Hochwertiges Material

Die Wandhalterung für Feuerlöscher besteht aus einem stabilen, pulverbeschichteten Stahlgehäuse.

## Einfache Montage

Wandhalterung kurzerhand mit 4 Schrauben montieren. Die Wandhalterung ist für Feuerlöscher mit einer Höhe bis max. 70 cm vorgesehen.

## Durchdachtes Design

Feuerlöscher geschmackvoll und dekorativ verstecken. Die Halterung bietet Platz für Dekoelemente.

## Wir gestalten Orientierung.

Visuelle Kommunikation am und im Gebäude.